



MEIE
RAHA

TEISE SEERIA EUROPANGATÄHED



TEISE SEERIA KÕIK NIMIVÄÄRTUSED

120 x 62 mm



127 x 67 mm



133 x 72 mm



140 x 77 mm



147 x 77 mm



153 x 77 mm



Miks on vaja uusi pangatähti?

Pangatähti tuleb aeg-ajalt ajakohastada, et tagada nende võltsimiskindlus. Seepärast on EKP välja töötanud europangatähtede teise seeria.

Tänu kõrgtehnoloogilistele turvaelementidele on teise seeria pangatähed esimese seeria omadest võltsimiskindlamad. Uued pangatähed on viimase paari aasta jooksul järk-järgult kasutusele võetud nimiväärtuse järgi kasvavas järjestuses. Uued 100- ja 200-eurosed pangatähed lastakse ringluse 28. mail 2019 ja need on teise seeria kaks viimast pangatähte.

Lisaks tõhustatud turvaelementidele on uuel 100- ja 200-eurosel pangatähel satelliithologramm. Uued pangatähed pakuvad paremat kaitset võltsimise vastu. Ühtlasi on pangatähtedele antud värske ilme.

Nii nagu ülejäänud teise seeria europangatähed, on ka uued 100- ja 200-eurosed ringluses koos esimese seeria pangatähtedega. Kõik esimese seeria pangatähed, sealhulgas 500-eurone, jäävad kehtima seadusliku maksevahendina ning neid saab endiselt kasutada ka väärtuse säilitajana. Europangatähed säilitavad tähtajatult oma nimiväärtuse ja neid saab piiramatu aja jooksul ümber vahetada kõigis eurosüsteemi keskpankades.

ESIKÜLG



Smaragdroheline number

Kalluta pangatähte. Nimiväärtusel on näha üles ja alla liikuv valgusefekt. Lisaks muutub nimiväärtuse trükkivärv smaragdrohelisest tumesiniseks.



Portreehologramm

Kalluta pangatähte. Hõbedasel ribal ilmuvad nähtavale Europe portree, nimiväärtus ja põhimotiiv.



Reljeeftrükk

Katsu lühikesi reljeefseid jooni pangatähe esikülje vasakul ja paremal serval.



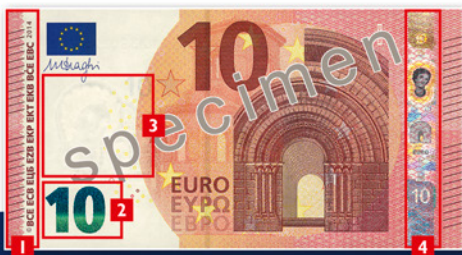
Portreevesimärk

Vaata pangatähte vastu valgust. Nähtavale ilmuvad Europe portree, pangatähe nimiväärtus ja põhimotiiv.

TAGAKÜLG



ESIKÜLG



Smaradroheline number

Kalluta pangatähte. Nimiväärtusel on näha üles ja alla liikuv valgusefekt. Lisaks muutub nimiväärtuse trükipärv smaradrohelisest tumesiniseks.



Portreehologramm

Kalluta pangatähte. Hõbedasel ribal ilmuvad nähtavale Europe portree, nimiväärtus ja põhimotiiv.



Reljeeftrükk

Katsu lühikesi reljeefseid jooni pangatähe esikülje vasakul ja paremal serval.



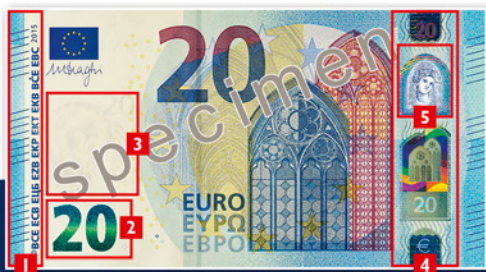
Portreevesimärk

Vaata pangatähte vastu valgust. Nähtavale ilmuvad Europe portree, pangatähe nimiväärtus ja põhimotiiv.

TAGAKÜLG



ESIKÜLG



Smaradroheline number

Kalluta pangatähte. Nimiväärtusel on näha üles ja alla liikuv valgusefekt. Lisaks muutub nimiväärtuse trükitüvärv smaradrohelisest tumesiniseks.



Portreeaken

Vaata pangatähte vastu valgust. Hologrammil paiknevasse läbipaistvasse aknasse ilmub Europe portree, mis on nähtav pangatähe mõlemal küljel.



Reljeeftrükk

Katsu lühikesi reljeefseid jooni pangatähe esikülje vasakul ja paremal serval.



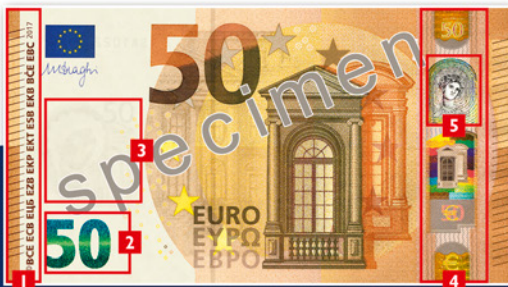
Portreevesimärk

Vaata pangatähte vastu valgust. Nähtavale ilmuvad Europe portree, pangatähe nimiväärtus ja põhimotiiv.

TAGAKÜLG



ESIKÜLG



Smaragdroheline number

Kalluta pangatähte. Nimiväärtusel on näha üles ja alla liikuv valgusefekt. Lisaks muutub nimiväärtuse trüükivärv smaragdrohelisest tumesiniseks.



Portreeaken

Vaata pangatähte vastu valgust. Hologrammil paiknevasse läbipaistvasse aknasse ilmub Europe portree, mis on nähtav pangatähe mõlemal küljel.



Reljeeftrükk

Katsu lühikesi reljeefseid jooni pangatähe esikülje vasakul ja paremal serval.



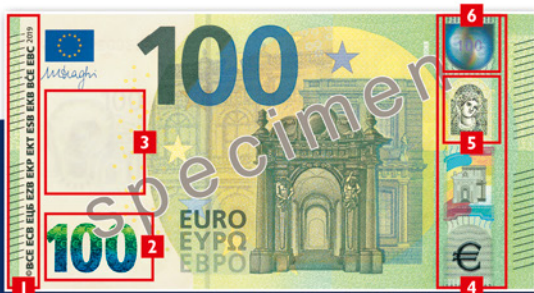
Portreevesimärk

Vaata pangatähte vastu valgust. Nähtavale ilmuvad Europe portree, pangatähe nimiväärtus ja põhimotiiv.

TAGAKÜLG



ESIKÜLG



Smaragdroheline number

Kalluta pangatähte. Nimiväärtusel on näha üles ja alla liikuv valgusefekt. Lisaks muutub nimiväärtuse trükkivärv smaragdrohelisest tumesiniseks ja selle sees on näha euro sümbol (€).



Satelliithologramm

Kalluta pangatähte. Hõbedase riba ülaosas on näha pangatähe nimiväärtuse ümber liikuvad euro sümboolid (€). Otseses valguses muutuvad euro sümboolid selgemaks.



Portreevesimärk

Vaata pangatähte vastu valgust. Nähtavale ilmuvad Europe portree, pangatähe nimiväärtus ja põhimotiiv.



Reljeeftrükk

Katsu lühikesi reljeefseid jooni pangatähe esikülje vasakul ja paremal serval.



Portreeaken

Vaata pangatähte vastu valgust. Hologrammil paiknevasse läbipaistvasse aknasse ilmub Europe portree, mis on nähtav pangatähe mõlemal küljel.

TAGAKÜLG



ESIKÜLG



Smaradroheline number

Kalluta pangatähte. Nimiväärtusel on näha üles ja alla liikuv valgusefekt. Lisaks muutub nimiväärtuse trükkivärv smaradrohelisest tumesiniseks ja selle sees on näha euro sümbol (€).

Satelliithologramm

Kalluta pangatähte. Hõbedase riba ülaoas on näha pangatähe nimiväärtuse ümber liikuvad euro sümboolid (€). Otseses valguses muutuvad euro sümboolid selgemaks.



Portreevesimärk

Vaata pangatähte vastu valgust. Nähtavale ilmuvad Europe portree, pangatähe nimiväärtus ja põhimotiiv.



Reljeeftrükk

Katsu lühikesi reljeefseid jooni pangatähe esikülje vasakul ja paremal serval.

Portreeaken

Vaata pangatähte vastu valgust. Hologrammil paiknevasse läbipaistvasse aknasse ilmub Europe portree, mis on nähtav pangatähe mõlemal küljel.

TAGAKÜLG



Kas teie ettevõtte seadmed on valmis vastu võtma uut 100- ja 200-eurost pangatähte?



Jaemüüjad ning teised autentimis- ja sularahatöötamise seadmete kasutajad peaksid oma seadmeid ajakohastama, et olla valmis uue 100- ja 200-eurose pangatähe kasutuselevõtuks 28. mail 2019.

Teavet selle kohta, kas seadmeid saab uute pangatähtede kasutuselevõtuks kohandada, annab tarnija. Katsetatud seadmete loetelu on kättesaadav EKP veebilehel aadressil

www.ecb.europa.eu/euro/cashprof/cashhand/devices/html/results.et.html.

Loetelust saab teavet selle kohta, millised seadmeliigid on uue 100- ja 200-eurose kasutuselevõtuks juba ajakohastatud.

Pangatähe ehtsust saab kontrollida ka seda katsudes, vaadates ja kallutades.



Sularahatehingute käigus võite harvadel juhtudel kokku puutuda võltsimiskahtlusega pangatähga.

Sel juhul:

- > kontrollige seda hoolikalt;
- > kahtluse korral ärge võtke seda vastu;
- > küsige kliendilt teine pangatäht.

Kui olete võltsimiskahtlusega pangatähe vastu võtnud, ei tohi seda uuesti ringluse lasta, sest seda käsitletakse kuriteona. Selline pangatäht tuleb üle anda politseile või toimetada pangafiliaali või oma riigi keskpanka. Kui pangatäht tunnistatakse ehtsaks, tagastatakse raha omanikule.

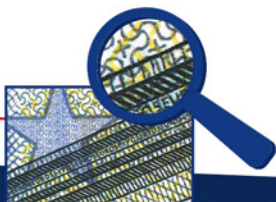
Täpsemat teavet saab veebilehelt:

www.ecb.europa.eu/euro/banknotes/ac/html/index.et.html.

Infot jagavad ka riikide keskpangad oma veebilehtedel.

Mikrokiri

ESIKÜLG



Infrapunakaamera

ESIKÜLG



TAGAKÜLG



Ultravioletvalguses

ESIKÜLG



TAGAKÜLG



Avaldatud väljaanded

Avaldatud väljaandeid või turvaelemente tutvustavaid vahelduva kujutisega kaarte saab Eesti Pangast või Euroopa Keskpanngast. Materjalid on tasuta kättesaadavad mõistlikes kogustes kuni varude ammendumiseni.



Brošüür (105 x 210 mm)
Teise seeria
europangatähed



Plakat (420 x 594 mm)
Teise seeria
europangatähed ja
euromündid



Turvaelemente tutvustavad
vahelduva kujutisega kaardid
(85 x 54 mm)

Teise seeria europangatähed
kõik nimiväärtused



www.nbb.be
Be.Centralcash@nbb.be



www.eestipank.ee
info@eestipank.ee

BANCO DE ESPAÑA
Eurosistema

www.bde.es
informacionefectivo@bde.es



www.bank.lv
info@bank.lv



www.oenb.at
oenb.info@oenb.at



BANCO DE PORTUGAL
EUROSISTEMA

www.bportugal.pt
press@bportugal.pt



www.bundesbank.de
info@bundesbank.de



Banc Ceannais na hÉireann
Central Bank of Ireland
Eurosistem

www.centralbank.ie
cashcycle@centralbank.ie



www.banque-france.fr
euro-formation@banque-france.fr



www.lb.lt
media@lb.lt



BANK ĊENTRALI TA' MALTA
CENTRAL BANK OF MALTA

www.centralbankmalta.org
publicrelations@centralbankmalta.org



NÁRODNÁ BANKA SLOVENSKA
EUROSISTEM

www.nbs.sk
info@nbs.sk



www.bsi.si
PR@bsi.si



ΤΡΑΠΕΖΑ ΤΗΣ ΕΛΛΑΔΟΣ
ΕΥΡΟΣΥΣΤΗΜΑ

www.bankofgreece.gr
press@bankofgreece.gr



BANCA D'ITALIA
EUROSISTEMA

www.bancaditalia.it
gcm.comunicazione.euro@bancaditalia.it



ΚΕΝΤΡΙΚΗ ΤΡΑΠΕΖΑ ΤΗΣ ΚΥΠΡΟΥ
ΕΥΡΟΣΥΣΤΗΜΑ

www.centralbank.cy
pressoffice@centralbank.cy



BANQUE CENTRALE DU LUXEMBOURG
EUROSISTEM

www.bcl.lu
euro@bcl.lu



EUROSISTEM

www.dnb.nl
info@dnb.nl



www.suomenpankki.fi
info@bof.fi



EUROOPA KESKPANK
EUROSÜSTEEM

Euroopa Keskpank

Sonnemannstrasse 20
60314 Frankfurt/Maini ääres
Saksamaa

Tel: +49 69 1344 7455

Faks: +49 69 1344 7401

E-post: info@ecb.europa.eu

www.ecb.europa.eu/pangatahed